

## TAREA LENGUA 25-5

Hoy vamos a **repasar** conceptos que vimos en el **primer trimestre**. Primero **repasad** muy bien los contenidos que tenéis en el **recuerda** y luego hacéis los ejercicios correspondientes. Los hacéis en este Word y ahora que ya sois unos expertos podéis escribir las respuestas en otro color. Los que no podáis los hacéis en el cuaderno.

### RECUERDA

Los **prefijos** son morfemas que se añaden al principio de algunas palabras para formar otras nuevas.

Los **sufijos** son morfemas que se añaden al final de algunas palabras para formar otras nuevas.

### EJERCICIOS

1-Subraya los **prefijos de rojo** y los **sufijos de verde**.

- prehistoria    • inútil    • confianza    • antihéroe    • impedir
- hermosura    • extraer    • deshacer    • culpable    • subsuelo

2-Forma palabras nuevas añadiendo sufijos.

-eza    -ista    -ada    -ero    -ería    -oso

- juguete \_\_\_\_\_
- torpe \_\_\_\_\_
- violín \_\_\_\_\_
- avaricia \_\_\_\_\_
- pescado \_\_\_\_\_
- cuchara \_\_\_\_\_

### RECUERDA :

Los **sustantivos** son palabras que sirven para designar a seres, objetos o ideas. Estas son las clases de sustantivos



Los **adjetivos** son palabras que expresan cualidades o características de los sustantivos, es decir, nos dicen cómo son o están los sustantivos. Ejemplos: alegre, alto, simpática, inteligente.

Pueden estar en **grado comparativo de igualdad , inferioridad o superioridad o superlativo.**

Los **artículos** :

**EL ARTÍCULO**

- Palabra sin significado que enuncia la presencia de un sustantivo. Concuera con él en género y número.
- **El, la, los, las, lo (neutro).**
- **Un, una, unos, unas.**

Artículos	Definidos		Indefinidos	
	Singular	Plural	Singular	Plural
Masculino	el	los	un	unos
Femenino	la	las	una	unas

### EJERCICIOS:

3-Subraya los **sustantivos de rojo** los **adjetivos de verde** de las siguientes oraciones:

- Las olas de la playa alcanzaban una enorme altura.
- El profesor programó una visita a esa excavación arqueológica.

4-Subraya los adjetivos y escribe en qué grado están.

- El niño llevaba el pelo muy corto.
- Tu casa es más grande que la mía.
- Es listo pero menos simpático.
- Paula compró una tarta riquísima.

5- Analiza morfológicamente las palabras del grupo nominal El árbol centenario.

---

---

---

6-Escribe sustantivos y añade un artículo determinado o indeterminado

Común \_\_\_\_\_

Propio \_\_\_\_\_

Concreto \_\_\_\_\_

Abstracto \_\_\_\_\_

## RECUERDA

Las **palabras agudas** son las que tienen tónica la última sílaba. Llevan tilde cuando terminan en vocal, en *n* o en *s*.

Las **palabras llanas** son las que tienen tónica la penúltima sílaba. Llevan tilde cuando terminan en consonante distinta de *n* o *s*.

Las **palabras esdrújulas** son las que tienen tónica la antepenúltima sílaba. Estas palabras llevan tilde siempre.

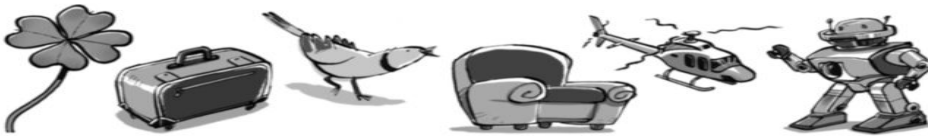
Un **diptongo** es la unión de dos vocales en una misma sílaba. Las palabras con diptongo siguen las reglas generales de acentuación.

Un **hiato** es la presencia en una palabra de dos vocales juntas que se pronuncian en sílabas distintas. Las palabras con hiatos formados por vocal abierta y vocal cerrada tónica

o vocal cerrada tónica y vocal abierta siempre llevan tilde en la vocal cerrada. El resto de las palabras con hiato siguen las reglas generales de acentuación.

## EJERCICIOS

7-Qué son? Clasifica sus nombres.



Palabras agudas

Palabras llanas

Palabras esdrújulas

\_\_\_\_\_  
\_\_\_\_\_

\_\_\_\_\_  
\_\_\_\_\_

\_\_\_\_\_  
\_\_\_\_\_

8-Escribe tilde donde corresponda:

- reloj      •bufalo      •mastil      •capitulo      •estropajo
- resumen      •desvan      •marmol      •talisman      •parpado

9-Escribe las tildes necesarias. Luego, subraya las vocales que forman **diptongo de rojo** y los **hiatos de verde**.

- ilusion      •sueter      •aereo      •erosion      •linea
- leja      •leon      •veintiseis      •ganzua      •biologa